

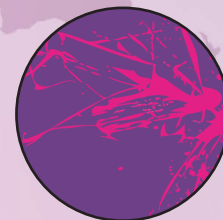
DIA MUNDIAL DA SEPSE - INFOGRÁFICO

O QUE É SEPSE?

SEPSE PODE SURTIR COMO UMA RESPOSTA DO ORGANISMO A
UMA AGRESSÃO A SEUS TECIDOS E ÓRGÃOS.

PODE LEVAR AO CHOQUE, FALÊNCIA MÚLTIPLA DOS ÓRGÃOS, E
MORTE - ESPECIALMENTE SE NÃO FOR RECONHECIDA À TEMPO.

CONSCIENTIZAÇÃO SALVA VIDAS.
SAIBA MAIS SOBRE SEPSE AQUI
WORLDSEPSISDAY.ORG



Infográfico 1/21



Global
Sepsis
Alliance

worldsepsisday.org
globalsepsisalliance.org

September | World
13 | Sepsis
2024 | Day

DIA MUNDIAL DA SEPSE - INFOGRÁFICO

UMA CRISE GLOBAL DE SAÚDE



47 000 000 - 50 000 000
casos por ano



Pelo menos 11 000 000 pessoas mor-
rem - 1 morte a cada 2,8 segundos



Sobreviventes podem enfrentar
consequências o resto da vida



1 em cada 5 mortes em todo o mundo
está associada à sepse

Infográfico 2/21



Global
Sepsis
Alliance

worldsepsisday.org
globalsepsisalliance.org

September | World
13 | Sepsis
2024 | Day

DIA MUNDIAL DA SEPSE - INFOGRÁFICO

CAUSAS DE SEPSE MAIS COMUNS

Meningite

- Infecção de fonte desconhecida
- Vírus, como o SARS-CoV-2

Infecção de pele
ou tecidos moles

Pneumonia

Infecção relacionada
ao uso de catéter

Infecção na corrente
sanguínea

Infecção do
trato urinário

Infecções abdominais, como:

- Apendicite
- Diarréia infecciosa
- Infecção da vesícula biliar etc.

Infográfico 3/21



Global
Sepsis
Alliance

worldsepsisday.org
globalsepsisalliance.org

September | World
13 | Sepsis
2024 | Day

DIA MUNDIAL DA SEPSE - INFOGRÁFICO

ESTES SINTOMAS PODEM INDICAR SEPSE



Sensação de confusão
e fala arrastada



Extremos tremores,
dor muscular, febre



Passar o dia sem urinar
ou com falta de ar



Sensação de morte
iminente



Equimoses, manchas
escuras ou pele pálida

Infográfico 4/21

Vivenciando algum desses sintomas? Entre em contato com seu hospital ou médico imediatamente.



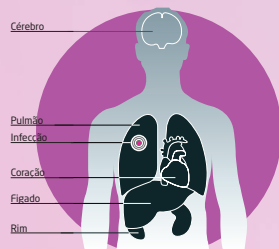
Global
Sepsis
Alliance

worldsepsisday.org
globalsepsisalliance.org

September | World
13 | Sepsis
2024 | Day

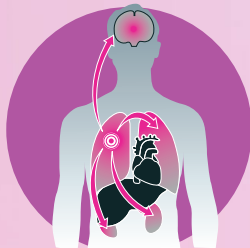
DIA MUNDIAL DA SEPSE - INFOGRÁFICO

FISIOLOGIA DA SEPSE



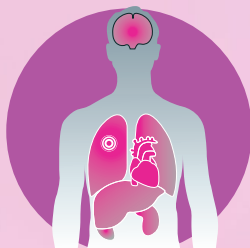
De uma infecção local à injúria sistêmica

Infecções locais, como pneumonia e infecção grave na pele, podem extrapolar mecanismos de defesa locais. Microorganismos invasores e as toxinas que eles produzem podem induzir uma resposta imune sistêmica desregulada.



Sepse

Esta resposta imune à uma infecção pode ser tão intensa que o corpo pode perder o controle sobre ela. A resposta “desregulada” pode resultar em injúria a tecidos e órgãos, e é conhecida como sepse.



Choque séptico e falência de múltiplos órgãos

Falência cárdio-circulatória pode agravar-se, acarretando em uma queda repentina na pressão sanguínea. Isso é chamado choque séptico. Sequencialmente ou simultaneamente, alguns órgãos param de funcionar. Essa falência múltipla de órgãos pode levar a morte.

Infográfico 5/21



Global
Sepsis
Alliance

worldsepsisday.org
globalsepsisalliance.org

September | World
13 | Sepsis
2024 | Day

DIA MUNDIAL DA SEPSE - INFOGRÁFICO

GRUPOS DE RISCO

Todos podem desenvolver sepse - algumas pessoas apresentam um risco ainda maior



Pessoas com doenças crônicas i.e pulmão, fígado, coração



Pessoas sem o baço



Pessoas com sistema imune debilitado i.e AIDS, Diabetes



Crianças menores de 1 ano



Adultos acima de 60

Infográfico 6/21



Global
Sepsis
Alliance

worldsepsisday.org
globalsepsisalliance.org

September | World
13 | Sepsis
2024 | Day

DIA MUNDIAL DA SEPSE - INFOGRÁFICO

PREVENÇÃO SALVA VIDAS

Previna infecção - Previna sepsis - Salve vidas



Vacinação



Água limpa



Higiene das mãos



Prevenir IAHs
Infecções Adquiridas em Hospitais



Parto seguro



Conscientização

Infográfico 7/21



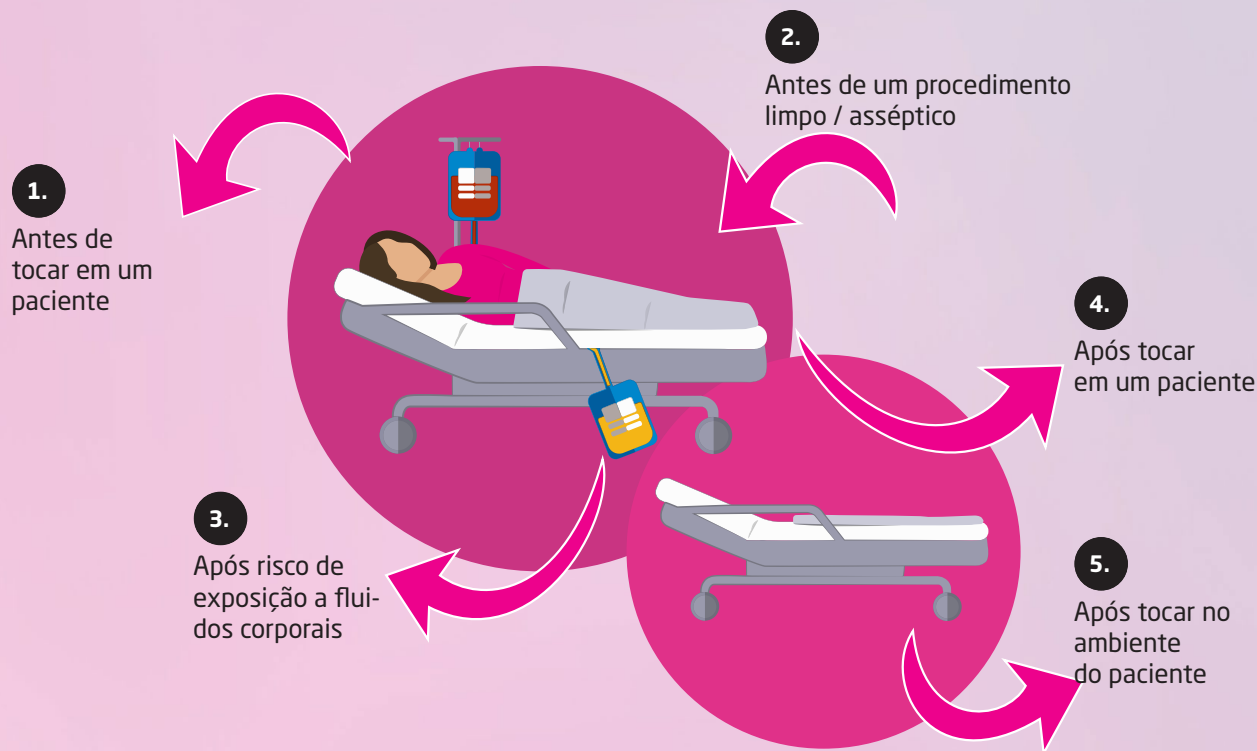
Global
Sepsis
Alliance

worldsepsisday.org
globalsepsisalliance.org

September | World
13 | Sepsis
2024 | Day

DIA MUNDIAL DA SEPSE - INFOGRÁFICO

PREVINA SEPSE - LAVE SUAS MÃOS



Infográfico 8/21



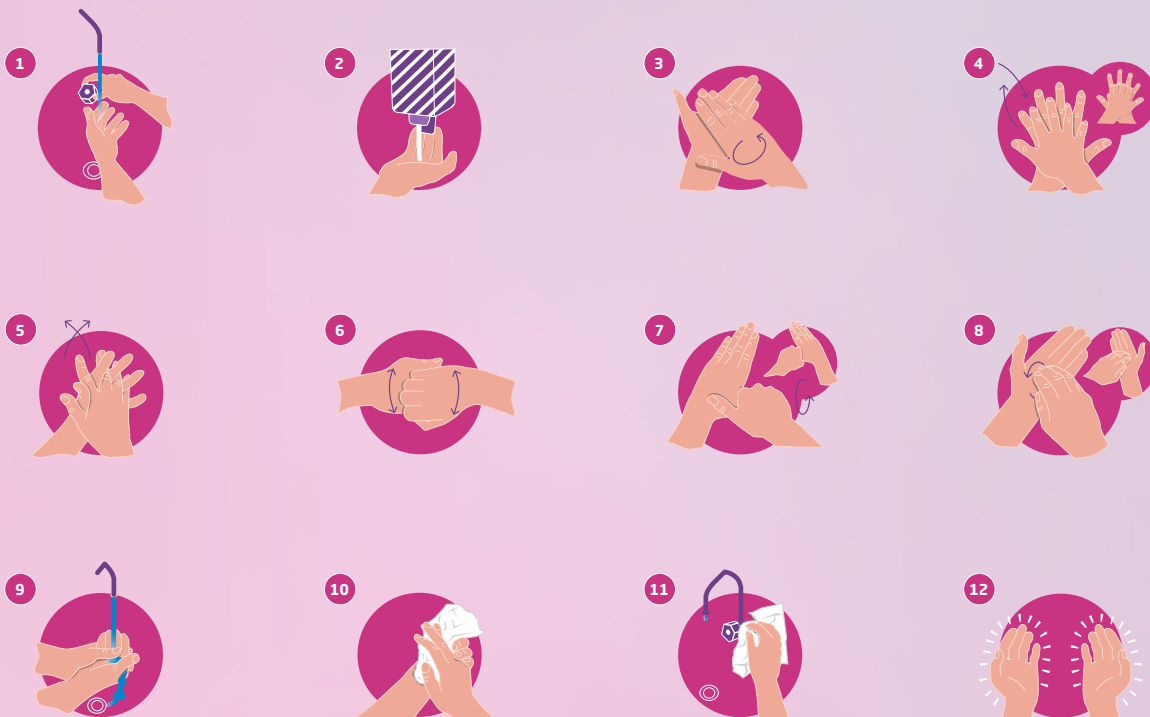
Global
Sepsis
Alliance

worldsepsisday.org
globalsepsisalliance.org

September | World
13 | Sepsis
2024 | Day

DIA MUNDIAL DA SEPSE - INFOGRÁFICO

12 PASSOS PARA LAVAR AS MÃOS



Infográfico 9/21



Global
Sepsis
Alliance

worldsepsisday.org
globalsepsisalliance.org

September | World
13 | Sepsis
2024 | Day

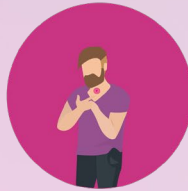
DIA MUNDIAL DA SEPSE - INFOGRÁFICO

SINTOMAS PÓS SEPSE

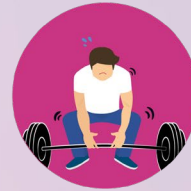
A sepsse não termina na alta hospitalar



Tristeza



Dificuldade de engolir



Fraqueza muscular



Pensamento confuso



Dificuldade para dormir



Memória fraca



Dificuldade de concentração



Fadiga



Ansiedade

Infográfico 10/21



Global
Sepsis
Alliance

worldsepsisday.org
globalsepsisalliance.org

September | World
13 | Sepsis
2024 | Day

DIA MUNDIAL DA SEPSE - INFOGRÁFICO

4 de Fevereiro - Dia Mundial do Câncer

A BATALHA CONTRA O CÂNCER PODE INCLUIR O COMBATE À INFECÇÕES E SEPSE DEVIDO A SUPRESSÃO DO SISTEMA IMUNE.

INCIDÊNCIA DE SEPSE É **10** VEZES MAIS ALTA EM PACIENTES COM CÂNCER. PACIENTES COM CÂNCER APRESENTAM **43%** MAIS CHANCE DE MORRER DE SEPSE DO QUE PACIENTES SEM CÂNCER.

CONHEÇA OS SINAIS DA SEPSE!



Infográfico 11/21



Global
Sepsis
Alliance

worldsepsisday.org
globalsepsisalliance.org

September | World
13 | Sepsis
2024 | Day

DIA MUNDIAL DA SEPSE - INFOGRÁFICO

24 de Março - Dia Mundial da Tuberculose

A TUBERCULOSE PODE LEVAR À SEPSE, NO ENTANTO, É MAIS FREQUENTE QUE LEVE AO ENFRAQUECIMENTO DO SISTEMA IMUNE, DEIXANDO-O MAIS SUSCETÍVEL À INFECÇÃO, QUE PODE DESENCADear A SEPSE.



Infográfico 12/21



Global
Sepsis
Alliance

worldsepsisday.org
globalsepsisalliance.org

September | World
13 | Sepsis
2024 | Day

DIA MUNDIAL DA SEPSE - INFOGRÁFICO

7 de Abril - Dia Mundial da Saúde

SEPSE AFETA 47 A 50 MILHÕES DE PESSOAS ANUALMENTE,
MATANDO PELO MENOS 11 MILHÕES DELAS.

20% DE TODAS AS MORTES NO MUNDO ESTÃO ASSOCIADAS À
SEPSE.

ISSO TORNA A SEPSE UMA CRISE GLOBAL
DE SAÚDE.



Infográfico 13/21



Global
Sepsis
Alliance

worldsepsisday.org
globalsepsisalliance.org

September | World
13 | Sepsis
2024 | Day

DIA MUNDIAL DA SEPSE - INFOGRÁFICO

Última semana de Abril - Semana da Imunização Mundial

VACINAÇÃO PODE PREVENIR INFECÇÕES QUE LEVAM À SEPSE,
EVITANDO QUE MILHÕES DE CASOS DE SEPSE ACONTEÇAM.



Infográfico 14/21



Global
Sepsis
Alliance

worldsepsisday.org
globalsepsisalliance.org

September | World
13 | Sepsis
2024 | Day

DIA MUNDIAL DA SEPSE - INFOGRÁFICO

25 de Abril - Dia Mundial da Malária

EM 2018, A OMS REPORTOU 228 MILHÕES DE CASOS
DE MALÁRIA NO MUNDO TODO.

VOCÊ SABIA QUE MALÁRIA MUITAS
VEZES LEVA À SEPSE?



Infográfico 15/21



Global
Sepsis
Alliance

worldsepsisday.org
globalsepsisalliance.org

September | World
13 | Sepsis
2024 | Day

DIA MUNDIAL DA SEPSE - INFOGRÁFICO

31 de Maio - Dia Mundial Sem Tabaco

FUMAR É UM FATOR DE RISCO PARA A SEPSE,
AUMENTANDO AS CHANCES DE INFECÇÕES RESPIRATÓRIAS QUE
PODEM LEVAR À SEPSE.



Infográfico 16/21



Global
Sepsis
Alliance

worldsepsisday.org
globalsepsisalliance.org

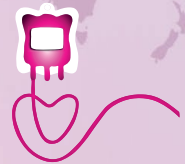
September | World
13 | Sepsis
2024 | Day

DIA MUNDIAL DA SEPSE - INFOGRÁFICO

14 de Junho - Dia Mundial do Doador de Sangue

VOCÊ SABIA QUE MUITOS PACIENTES COM SEPSE PRECISAM DE TRANSFUSÃO DE SANGUE OU PRODUTOS SANGUÍNEOS?

GARANTIR UM SUPRIMENTO DE SANGUE SEGURO É UM PASSO IMPORTANTE NA PREVENÇÃO DE SEPSE EM TODO O MUNDO.



Infográfico 17/21



Global
Sepsis
Alliance

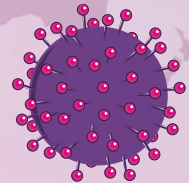
worldsepsisday.org
globalsepsisalliance.org

September | World
13 | Sepsis
2024 | Day

DIA MUNDIAL DA SEPSE - INFOGRÁFICO

28 de Julho - Dia Mundial da Hepatite

ENQUANTO A HEPATITE VIRAL RARAMENTE CAUSA SEPSE,
HEPATITE PODE ALTERAR O SISTEMA IMUNE, DEIXANDO-O MAIS
SUSCEPTÍVEL À INFECÇÃO, QUE PODE LEVAR À SEPSE.



Infográfico 18/21



Global
Sepsis
Alliance

worldsepsisday.org
globalsepsisalliance.org

September | World
13 | Sepsis
2024 | Day



DIA MUNDIAL DA SEPSE - INFOGRÁFICO

13 de Setembro - Dia Mundial da Sepsis

SEPSE É O CAMINHO COMUM PARA A MORTE DA MAIORIA DAS DOENÇAS INFECCIOSAS.

APESAR DE SER UMA EMERGÊNCIA MÉDICA E POSSUIR RELAÇÃO DIRETA COM TODOS OS OUTROS DIAS MUNDIAIS DE SAÚDE, SEPSE AINDA NÃO ESTÁ RECEBENDO A ATENÇÃO QUE MERECE.

CONSCIENTIZAÇÃO SALVA VIDAS.
SAIBA MAIS SOBRE SEPSE AQUI
[WORLDSEPSISDAY.ORG](https://www.worldsepsisday.org)



Infográfico 19/21



Global
Sepsis
Alliance

[worldsepsisday.org](https://www.worldsepsisday.org)
[globalsepsisalliance.org](https://www.globalsepsisalliance.org)

September | World
13 | Sepsis
2024 | Day

DIA MUNDIAL DA SEPSE - INFOGRÁFICO

5 de Outubro - Dia Mundial da Meningite

MENINGITE AFETA MAIS DE 2.8 MILHÕES DE PESSOAS
GLOBALMENTE A CADA ANO.

VOCÊ SABIA QUE MENINGITE MUITAS VEZES LEVA À SEPSE?



Infográfico 20/21



Global
Sepsis
Alliance

worldsepsisday.org
globalsepsisalliance.org

September | World
13 | Sepsis
2024 | Day

DIA MUNDIAL DA SEPSE - INFOGRÁFICO

1 de Dezembro - Dia Mundial da AIDS

PESSOAS COM HIV/AIDS GERALMENTE POSSUEM UM SISTEMA IMUNE FRAGILIZADO, DEIXANDO-AS MAIS SUSCEPTÍVEIS À INFECÇÃO, QUE PODE LEVAR À SEPSE.



Infográfico 21/21



Global
Sepsis
Alliance

worldsepsisday.org
globalsepsisalliance.org

September | World
13 | Sepsis
2024 | Day