

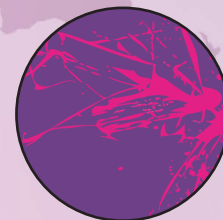
INFOGRAFICHE - GIORNATA MONDIALE PER LA LOTTA ALLA SEPSI

COSA È LA SEPSI?

LA SEPSI SI PRESENTA QUANDO IL NOSTRO SISTEMA IMMUNITARIO PER COMBATTERE UN'INFEZIONE. PERDE IL CONTROLLO ED INIZIA A DANNEGGIARE GLI ORGANI E TESSUTI. SE NON RICONOSCIUTA E TRATTATA IN TEMPO PUÒ PORTARE A SHOCK, A GRAVI DANNI AGLI ORGANI VITALI E ALLA MORTE.

LA CONSAPEVOLEZZA SALVA LA VITA.

PER SAPERNE DI PIÙ:
WORLDSEPSISDAY.ORG



Infografica 1/21



Global
Sepsis
Alliance

worldsepsisday.org
globalsepsisalliance.org

September | World
13 | Sepsis
2024 | Day

INFOGRAFICHE - GIORNATA MONDIALE PER LA LOTTA ALLA SEPSI

EMERGENZA SANITARIA GLOBALE



47 000 000 - 50 000 000 di persone ogni
anno sviluppano la sepsi



almeno 11 000 000 di decessi
- 1 morte ogni 2.8 secondi



Chi sopravvive spesso va incontro
a disabilità permanenti



1 su 5 decessi in tutto il mondo è associato
alla sepsi

Infografica 2/21



Global
Sepsis
Alliance

worldsepsisday.org
globalsepsisalliance.org

September | World
13 | Sepsis
2024 | Day

INFOGRAFICHE - GIORNATA MONDIALE PER LA LOTTA ALLA SEPSI

COMUNI CAUSE DI SEPSI

Meningite

- Infezioni di origine sconosciuta
- Virus, come SARS-CoV-2

Infezioni della cute o
dei tessuti molli

Infezioni correlate
all'assistenza
(es.catetere-correlate)

Infezioni delle
vie urinarie

Polmonite

Infezione del sangue

Infezioni addominali:

- Appendicite
- Diarrea infettiva
- Colecistite etc.

Infografica 3/21



Global
Sepsis
Alliance

worldsepsisday.org
globalsepsisalliance.org

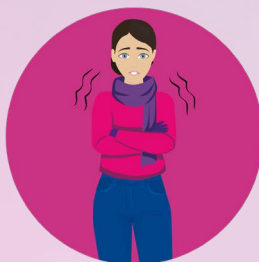
September | World
13 | Sepsis
2024 | Day

INFOGRAFICHE - GIORNATA MONDIALE PER LA LOTTA ALLA SEPSI

QUESTI SINTOMI POSSONO INDICARE LA SEPSI



Se ti senti di morire,
confuso e non
articoli le parole



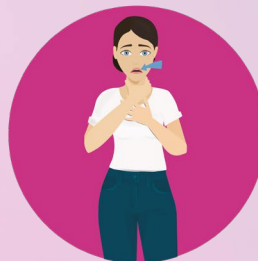
Estremamente dolorante,
con brividi e febbre



Pelle con marezze
o bluastre



Senza urinare per
tutto il giorno



In affanno e con
il fiato corto

Infografica 4/21

Se hai questi sintomi contatta subito l'ospedale o un medico.



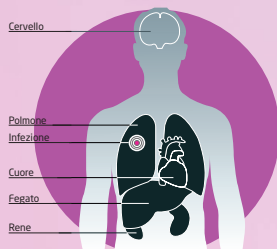
Global
Sepsis
Alliance

worldsepsisday.org
globalsepsisalliance.org

September | World
13 | Sepsis
2024 | Day

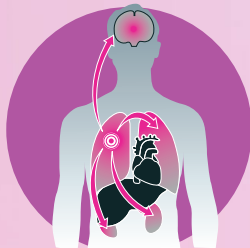
INFOGRAFICHE - GIORNATA MONDIALE PER LA LOTTA ALLA SEPSI

FISIOLOGIA DELLA SEPSI



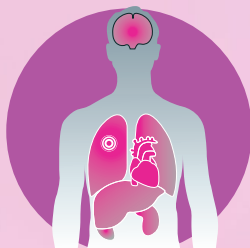
Da infezione locale a danni diffusi nell'organismo

Il sistema immunitario non riesce a contenere un'infezione locale come la polmonite o un'infezione grave della cute. I micro-organismi responsabili dell'infezione e le tossine prodotte innescano una risposta estesa a tutto il sistema immunitario.



Sepsi

La risposta del sistema immunitario può essere così intensa che l'organismo ne perde il controllo. Questa risposta «disregolata» che arreca danni ai tessuti e agli organi è chiamata sepsi.



Shock settico e insufficienza multi-organo

Si può sviluppare una insufficienza cardio-circolatoria che provoca un'improvvisa caduta della pressione sanguigna. Questa ipotensione si chiama shock. Molti organi di conseguenza smettono di funzionare, uno alla volta o tutti insieme: si verifica un'insufficienza multi-organo che porta alla morte.

Infografica 5/21



Global
Sepsis
Alliance

worldsepsisday.org
globalsepsisalliance.org

September | World
13 | Sepsis
2024 | Day

INFOGRAFICHE - GIORNATA MONDIALE PER LA LOTTA ALLA SEPSI

PERSONE A RISCHIO

Tutti possono sviluppare la sepsi - Qualcuno è più a rischio



Le persone con
malattie croniche ai
polmoni, al
fegato o al cuore



Le persone senza
la milza



Le persone con un
sistema immunitario
indebolito ad es.
i diabetici e i pazienti
affetti da AIDS



I bambini al di sotto
di un anno



Gli adulti al di sopra
dei 60 anni

Infografica 6/21



Global
Sepsis
Alliance

worldsepsisday.org
globalsepsisalliance.org

September | World
13 | Sepsis
2024 | Day

INFOGRAFICHE - GIORNATA MONDIALE PER LA LOTTA ALLA SEPSI

LA PREVENZIONE SALVA LA VITA

Prevenire le infezioni - prevenire la sepsi - salvare vite



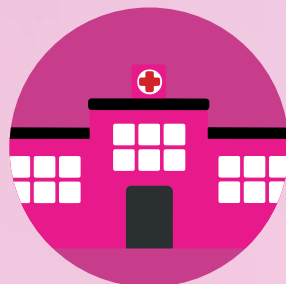
Vaccinazione



Uso di acqua
non contaminata



Igiene delle mani



Prevenzione delle ICA
(infezioni correlate all'assistenza)



Ambienti puliti
e sicuri dove partorire



Consapevolezza

Infografica 7/21



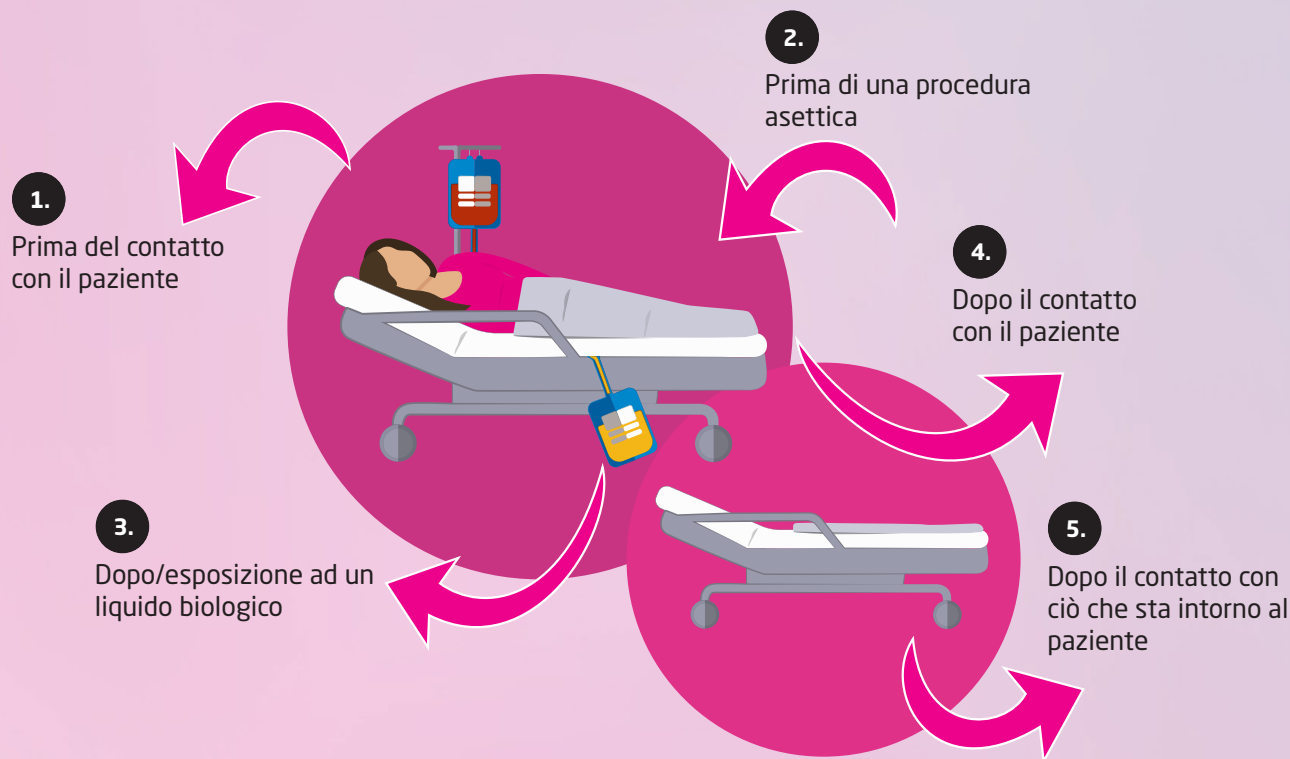
Global
Sepsis
Alliance

worldsepsisday.org
globalsepsisalliance.org

September | World
13 | Sepsis
2024 | Day

INFOGRAFICHE - GIORNATA MONDIALE PER LA LOTTA ALLA SEPSI

PREVENIRE LA SEPSI - LAVARSI LE MANI



Infografica 8/21



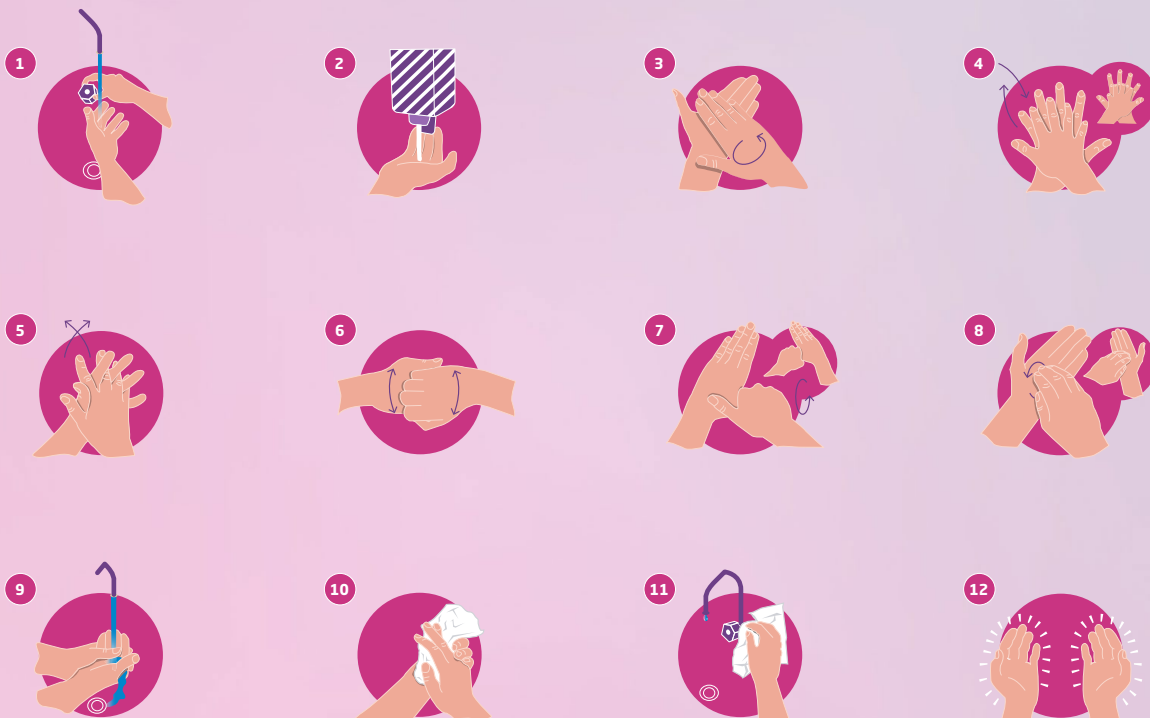
Global
Sepsis
Alliance

worldsepsisday.org
globalsepsisalliance.org

September | World
13 | Sepsis
2024 | Day

INFOGRAFICHE - GIORNATA MONDIALE PER LA LOTTA ALLA SEPSI

I 12 PASSAGGI DELL'IGIENE DELLE MANI



Infografica 9/21



Global
Sepsis
Alliance

worldsepsisday.org
globalsepsisalliance.org

September | World
13 | Sepsis
2024 | Day

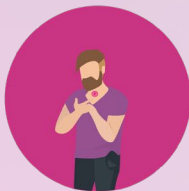
INFOGRAFICHE - GIORNATA MONDIALE PER LA LOTTA ALLA SEPSI

I SINTOMI DOPO LA SEPSI

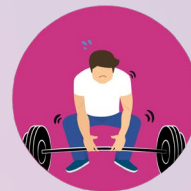
La sepsi non termina con la dimissione dall'ospedale



Tristezza



Difficoltà alla deglutizione



Debolezza muscolare



Difficoltà nel ragionare lucidamente



Disturbi del sonno



Scarsa memoria



Difficoltà a concentrarsi



Astenia



Ansia

Infografica 10/21



Global
Sepsis
Alliance

worldsepsisday.org
globalsepsisalliance.org

September | World
13 | Sepsis
2024 | Day



INFOGRAFICHE - GIORNATA MONDIALE PER LA LOTTA ALLA SEPSI

4 Febbraio - Giornata Mondiale per la Lotta Contro il Cancro

LA LOTTA CONTRO IL CANCRO INCLUDE IL CONTRASTO ALLE INFEZIONI E ALLA SEPSI FAVORITE DALL'IMMUNO-DEPRESSIONE.

I PAZIENTI AFFETTI DA CANCRO HANNO UN RISCHIO **10** VOLTE MAGGIORE DI CONTRARRE LA SEPSI E IL **43%** DI PROBABILITÀ IN PIÙ DI MORIRE DI SEPSI RISPETTO A PAZIENTI NON AFFETTI DA CANCRO.

RICONOSCI I SEGNI DI SEPSI!



Infografica 11/21



Global
Sepsis
Alliance

worldsepsisday.org
globalsepsisalliance.org

September | World
13 | Sepsis
2024 | Day



INFOGRAFICHE - GIORNATA MONDIALE PER LA LOTTA ALLA SEPSI

24 Marzo - Giornata Mondiale contro la Tuberculosis

LA TUBERCOLOSI DI PER SÉ PUÒ PORTARE ALLA SEPSI,
PIÙ SPESSO INDEBOLISCE IL SISTEMA IMMUNITARIO RENDENDO
I PAZIENTI MAGGIORMENTE VULNERABILI ALLE
INFEZIONI E ALLA SEPSI.



Infografica 12/21



Global
Sepsis
Alliance

worldsepsisday.org
globalsepsisalliance.org

September | World
13 | Sepsis
2024 | Day



INFOGRAFICHE - GIORNATA MONDIALE PER LA LOTTA ALLA SEPSI

7 Aprile - Giornata Mondiale della Salute

LA SEPSI COLPISCE TRA I 47 E I 50 MILIONI DI PERSONE
ALL'ANNO, UCCIDENDONE ALMENO 11 MILIONI.

IL 20% DI TUTTI I DECESSI NEL MONDO SONO
ASSOCIATI ALLA SEPSI.

LA SEPSI È UN'EMERGENZA SANITARIA GLOBALE.



Infografica 13/21



Global
Sepsis
Alliance

worldsepsisday.org
globalsepsisalliance.org

September | World
13 | Sepsis
2024 | Day



INFOGRAFICHE - GIORNATA MONDIALE PER LA LOTTA ALLA SEPSI

*Ultima Settimana di Aprile -
Settimana Mondiale delle Vaccinazioni*

LA VACCINAZIONE PUÒ PREVENIRE LE INFEZIONI CHE POSSONO
PORTARE ALLA SEPSI ED IMPEDIRE IL VERIFICARSI DI MILIONI DI
CASI DI SEPSI.



Infografica 14/21



Global
Sepsis
Alliance

worldsepsisday.org
globalsepsisalliance.org

September | World
13 | Sepsis
2024 | Day



INFOGRAFICHE - GIORNATA MONDIALE PER LA LOTTA ALLA SEPSI

25 Aprile - Giornata Mondiale contro la Malaria

NEL 2018 L'OMS HA REGISTRATO 228 MILIONI DI CASI DI
MALARIA IN TUTTO IL MONDO.

SAPEVI CHE LA MALARIA SPESSO PUÒ PORTARE ALLA SEPSI?



Infografica 15/21



Global
Sepsis
Alliance

worldsepsisday.org
globalsepsisalliance.org

September | World
13 | Sepsis
2024 | Day

INFOGRAFICHE - GIORNATA MONDIALE PER LA LOTTA ALLA SEPSI

31 Maggio - Giornata Mondiale Contro il Fumo

IL FUMO È UNO DEI FATTORI DI RISCHIO DI SEPSI, PERCHÉ
AUMENTA IL RISCHIO DI INFEZIONI RESPIRATORIE CHE POSSONO
PORTARE ALLA SEPSI.



Infografica 16/21



Global
Sepsis
Alliance

worldsepsisday.org
globalsepsisalliance.org

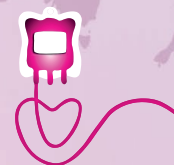
September | World
13 | Sepsis
2024 | Day

INFOGRAFICHE - GIORNATA MONDIALE PER LA LOTTA ALLA SEPSI

14 Giugno - Giornata Mondiale del Donatore di Sangue

SAPEVI CHE MOLTI PAZIENTI COLPITI DA SEPSI HANNO BISOGNO
DI TRASFUSIONI DI SANGUE O DI EMODERIVATI?

DISPORRE DI UNA RISERVA SICURA DI SANGUE È UNA PARTE
IMPORTANTE DELLA LOTTA ALLA SEPSI IN TUTTO IL MONDO.



Infografica 17/21



Global
Sepsis
Alliance

worldsepsisday.org
globalsepsisalliance.org

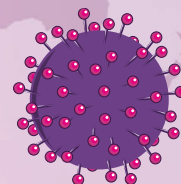
September | World
13 | Sepsis
2024 | Day



INFOGRAFICHE - GIORNATA MONDIALE PER LA LOTTA ALLA SEPSI

28 Giugno - Giornata Mondiale contro l'Epatite

SEBBENE L'EPATITE VIRALE RARAMENTE CAUSI LA SEPSI, PUÒ
ALTERARE IL SISTEMA IMMUNITARIO RENDENDOLO PIÙ VULNE-
RABILE ALLE INFEZIONI CHE POSSONO PORTARE ALLA SEPSI.



Infografica 18/21



Global
Sepsis
Alliance

worldsepsisday.org
globalsepsisalliance.org

September | World
13 | Sepsis
2024 | Day



INFOGRAFICHE - GIORNATA MONDIALE PER LA LOTTA ALLA SEPSI

13 Settembre - Giornata Mondiale per la Lotta alla Sepsì

LA SEPSI È L'ULTIMA TAPPA PURTROPPO MORTALE DI UN
PERCORSO INnescato DA MOLTE MALATTIE INFETTIVE.

NONOSTANTE SIA UN'EMERGENZA MEDICA CON LEGAMI DIRETTI
CON TUTTE LE ALTRE GIORNATE MONDIALI SANITARIE, LA
SEPSI NON HA ANCORA OTTENUTO L'ATTENZIONE CHE MERITA

LA CONSAPEVOLEZZA SALVA LA VITA.

PER SAPERNE DI PIÙ:
WORLDSEPSISDAY.ORG



Infografica 19/21



Global
Sepsis
Alliance

worldsepsisday.org
globalsepsisalliance.org

September | World
13 | Sepsis
2024 | Day



INFOGRAFICHE - GIORNATA MONDIALE PER LA LOTTA ALLA SEPSI

5 Ottobre - Giornata Mondiale contro la Meningite

LA MENINGITE COLPISCE PIÙ DI 2.8 MILIONI DI PERSONE
NEL MONDO OGNI ANNO.

SAPEVI CHE LA MENINGITE SPESSO PORTA ALLA SEPSI?



Infografica 20/21



Global
Sepsis
Alliance

worldsepsisday.org
globalsepsisalliance.org

September | World
13 | Sepsis
2024 | Day



INFOGRAFICHE - GIORNATA MONDIALE PER LA LOTTA ALLA SEPSI

1 Dicembre - Giornata Mondiale contro L'AIDS

LE PERSONE AFFETTE DA **HIV/AIDS** SPESSO HANNO UN SISTEMA IMMUNITARIO INDEBOLITO, CIÒ RENDE LORO MAGGIORMENTE ESPOSTI ALLE INFEZIONI CHE POSSONO PORTARE ALLA SEPSI.



Infografica 21/21



Global
Sepsis
Alliance

worldsepsisday.org
globalsepsisalliance.org

September | World
13 | Sepsis
2024 | Day